

SEMINAR-ZENTRUM



**IHR BUSINESS
IST
UNSER BERUF**



www.hotelchur.ch
Telefon 081 254 34 00

Saal Dokumentationen

Diese Kurz-Dokumentation gibt Ihnen einen Überblick betreffend der verschiedenen Möglichkeiten, Ihr Seminar, Ihre Ausstellung oder Ihr Bankett bei uns durchzuführen.

Für allfällige Fragen stehen wir Ihnen gerne und jederzeit zur Verfügung.

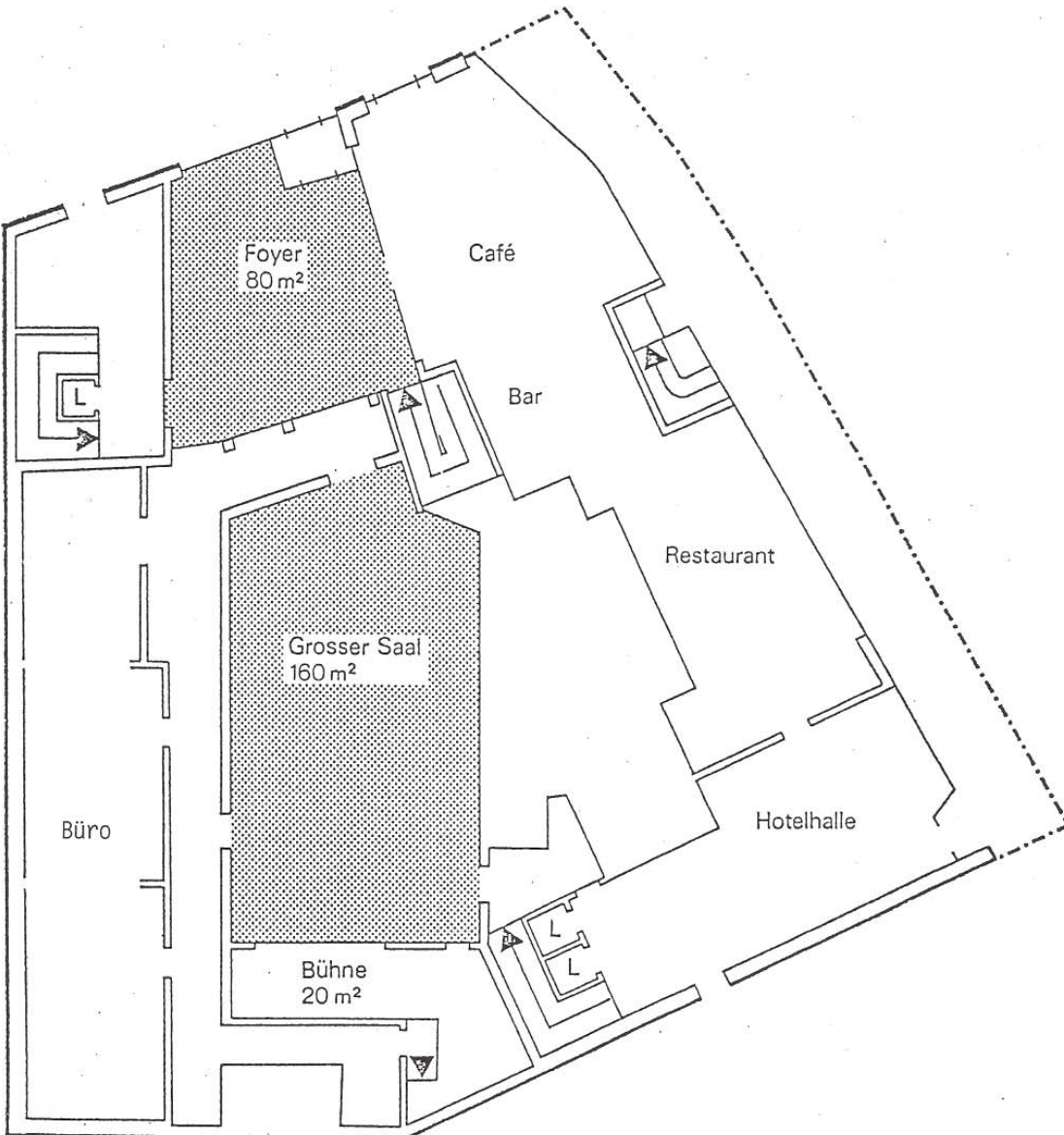
Familien Schmid
Tel. 081 254 34 00
Fax. 081 254 34 10
www.hotelchur.ch info@hotelchur.ch

Räume

Arvensaal	bis 32 Personen
Churerstübli	bis 25 Personen
Saal 1	bis 35 Personen
Saal 2	bis 50 Personen
Saal 1 und Saal 2 mit Verbindungstür	bis 120 Personen
Grosser Saal	bis 150 Personen

Tagungs-Zentrum

Situationsplan Parterre



Erläuterung Parterre

Foyer

Grösse 100 m²

Ideal für Apéros, Kaffeepausen,
kleine Feste

Einrichtung

Polstersessel
grosse Holztische und Stehtische
Klavier-Flügel

Art

Lounge (darf geraucht werden)
Teppich- und Holzboden
Glasfenster zum Bistro und zur Terrasse

Grosser Saal

Grösse 160 m²

Eventanlässe
Ausstellungen
Galerie
Vorträge
Buchlesungen
Musikabende
Infoveranstaltungen-Presentationen
im Saal werden nur Buffet-Angebote oder Fondue serviert.

Einrichtung

Teppichboden
Holztische und Holzstühle

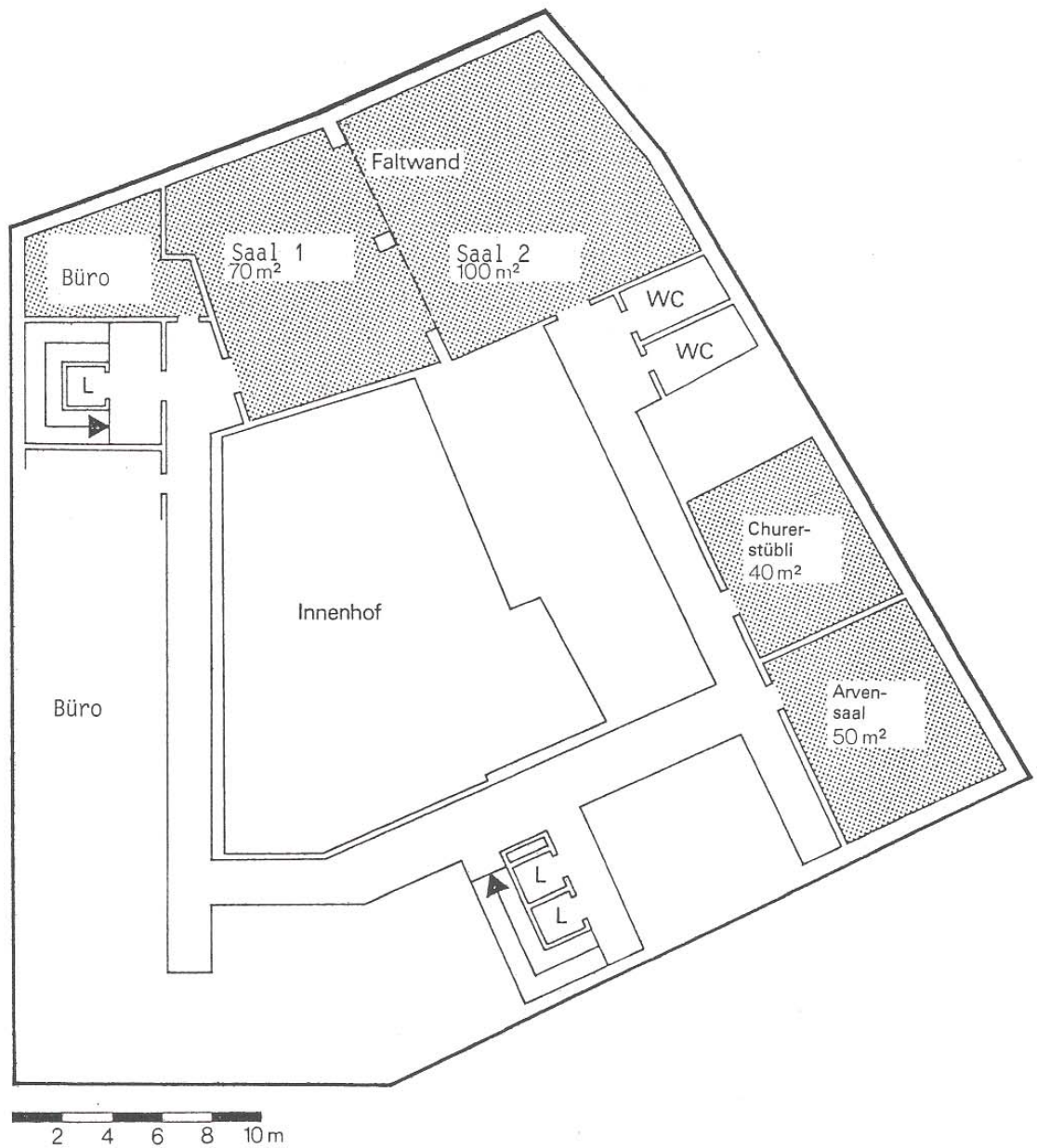
U-Form 35 Personen
Seminarbestuhlung 80 Personen
Konzertbestuhlung 140 Personen

Art

moderner Saal mit über 6 Meter Raumhöhe

Tagungs-Zentrum

Situationsplan 1. Stock



www.hotelchur.ch

Telefon 081 254 34 00

Erläuterung 1. Obergeschoss

Arvensaal

Block	20 Personen
U-Form	32 Personen
Seminar	20 Personen
Grösse	50 m ²
Art	gemütlicher Arvensaal
Raumhöhe	2.20 Meter

Churerstübli

Block	20 Personen
U-Form	--
Seminar	12-16 Personen
Grösse	40 m ²
Art	gemütliche Arvenstube
Raumhöhe	2.20 Meter

Saal 1

Block	24 Personen
Reihen	40 Personen
U-Form	27-35 Personen
Seminar	24-36 Personen
Grösse	70 m ²
Art	moderner, warmer Seminar- und Ausstellungsraum
Raumhöhe	2.20 Meter

Saal 2

Block	24 Personen
Reihen	60 Personen
U-Form	30-42 Personen
Grösse	100 m ²
Art	gleiche Ausstattung wie Saal 1
Besonderes:	Verbindungswand zu Saal 1
Raumhöhe	2.20 Meter

Saalmiete

Arvensaal	1/2 Tag Fr. 75.--	1 Tag Fr. 150.--
Churerstübli	1/2 Tag Fr. 55.--	1 Tag Fr. 120.--
Grosser Saal	1/2 Tag Fr.300.--	1 Tag Fr. 500.--
Saal 2	1/2 Tag Fr.150.--	1 Tag Fr. 300.--
Saal 1	1/2 Tag Fr. 75.--	1 Tag Fr. 150.--
Konzerte	Fr. 550.-- (ohne Flügel, ab 17 Uhr)	
Börsen, Versteigerung	Alle Arten von Direktverkäufen und Börsen werden nach Absprache berechnet.(ab Fr. 650.— pro Tag)	
	Bei Anlässen mit Essen oder Apéros, wird die Saalmiete angepasst.	

Hilfsmittel-Dienstleistungen

TV- Video	Fr. 100.--
Overhead	Fr. 27.50
Diaprojektor	Fr. 35.--
Leinwand	Fr. 27.50
Pin-Wände	Fr. 55.-- (ohne Papier)
Flip Chart	Fr. 27.50 (mit Papier)
Mikrofon mit Kabel	Fr. 10.00
Mikrofon Drahtlos	Fr. 180.00
Video/Computer Beamer	Fr. 150.00

Preise pro Tag

Fremdmiete wird direkt verrechnet	Fr. 20.-- Zuschlag
Kopien pro Seite	Fr. 00.30
Fax pro Seite	Fr. 00.30
Sekretariatsarbeiten	nach Absprache

Seminargetränke

Liter Mineral	Fr. 8.50
Sandwiches mit Hausbrot	Fr. 5.50
Chiapattabrot	Fr. 7.00
Wasser-Laugenbrötli	Fr. 4.80
Bauernbrote	Fr. 6.50
Kaffee	Fr. 4.00
Gipfeli	Fr. 1.50
Nussgipfel / Berliner / Früchte	Fr. 4.--
Jus 1 dl	Fr. 2.--
Jus Michel 2 dl	Fr. 4.50

Bei den Einzelpreisen werden die bestellte Menge und der Mehrverbrauch verrechnet.

Pauschalpausen

Kaffee, Jus, Mineral	Fr. 5.50
Kaffee, Jus, Gipfeli	Fr. 7.00

Bestellte Menge wird verrechnet.

Tischwäsche

In der Saalmiete ist keine Tischwäsche enthalten.

Tischtuch klein	Fr. 3.50
Tischtuch gross	Fr. 5.50

Gerne erfüllen wir Ihnen auch besondere Wünsche!

Preisänderungen vorbehalten

Offerte - Apéro

75 cl	Maienfelder Riesling x Silvaner	Fr. 46.--
75 cl	Malanser Chardonnay « Barrique » Familie Liesch	Fr. 58.—
75 cl	St. Saphorin "La Redoute" Testuz	Fr. 49.--
75 cl	Chardonnay Alto Adige DOC MO	Fr. 47.00
75 cl	Soave "San Vincenzo Bianco" IGT Anselmi DOC	Fr. 43.00

1/2	Riesling x Silvaner	Fr. 20.--
1/2	Fechy	Fr. 20.--
1/2	Fendant	Fr. 20.--
1/2	Chardonnay	Fr. 20.--

Jus 1 dl	Fr. 2.--
Jus Michel 2 dl	Fr. 4.50

Schinkengipfeli	1 Stk. à	Fr. 2.50 (1 Stk. pro Pers.)
Käseküchlein	1 Stk. à	Fr. 1.50 (2 Stk. pro Pers.)
Parisetten und Canapés div. Sorten	1 Stk. à	Fr. 2.50 bis Fr. 3.00
Laugengipfeli, Party-Brötli	1 Stk. à	Fr. 3.50 bis Fr. 4.50

Apérogebäck	pro Person	Fr. 1.20
Gemüsetengel mit Sauce		Fr. 4.—

Preisänderungen vorbehalten

Unsere Küche

Gerne senden wir Ihnen unsere Menuvorschläge,
oder beraten Sie persönlich .
Je nach Jahreszeit oder Art des Anlasses
stellen wir Ihnen auch gerne ein entsprechendes Menu zusammen.

Sie können uns jedoch auch Ihr Seminarbudget mitteilen
und wir erstellen Ihnen dann eine Menuauswahl.

Tagesmenu 2 Gang ab Fr. 18.80
HP 3 Gang ab Fr. 30.--

Parkplätze

Unser Haus verfügt über 22 eigene Parkplätze
hinter dem Haus und in der Tiefgarage.

Auch befinden sich in der Entfernung von 150 Metern
zwei Parkhäuser.

Vom Bahnhof sind es zu Fuss ca. 8 Minuten.
Auf den hinteren Seiten befindet sich ein Plan,

Hotelpreise

Individualpreise	Fluss-/Hofseite	Strassenseite
Einzelzimmer	Fr. 97.--	Fr. 87.--
Doppelzimmer	Fr. 188.--	Fr. 168.--
Doppel als Einzel	Fr. 120.--	Fr. 95.--

alle Preise inkl. Frühstückbuffet, Service und Taxen.

Kinderrabatt nach alter des Kindes

ab 20 Personen Preise nach Anfrage

HP: 3 Gang-Menu Fr. 30.-- pro Person

HP: 4 Gang-Menu Fr. 38.-- pro Person

Seminarmenu nach Absprache in jeder Preiskategorie.

Spezialangebote

Beachten Sie unsere Spezialpreise:
im Januar, April und vom 1. November bis 25. Dezember !

Ab 4 Nächten offerieren wir Ihnen einen Spezialrabatt!
Seminarpauschalen werden nach Ihren Vorstellungen offeriert!

Nennen Sie uns Ihr Budget
und wir gestalten Ihnen dazu Ihr Seminar!

Seminar Pauschale

Bündner-Pauschale

Cafépause am Morgen
im Bistro
mit Café, Jus, Mineral und Gipfeli

liter Mineral
im Seminarraum

Mittagessen im Restaurant

Menu
Gemischter Salat
**

**Schweinspiccata Milanaise
mit Safran-Risotto und Grilltomate**
**

Kirschentörtli

Cafépause am Nachmittage
im Bistro
mit Café, Jus, Mineral und Früchten

Fr. 60.00 (ohne Getränke zum Essen)

Churer-Pauschale

Cafépause am Morgen
im Bistro
mit Café, Jus, Mineral und Gipfeli

liter Mineral
im Seminarraum

Mittagessen im Restaurant

Menu
Bündner Capuns
**

**Churer-Sauerbraten mit
Bündner Polenta und grünen Bohnen**
**

Apfelküchlein

Cafépause am Nachmittage
im Bistro
mit Café, Jus, Mineral und Früchten

Fr. 80.00 (ohne Getränke zum Essen)

Arven-Pauschale

Cafépause am Morgen
im Bistro
mit Café, Jus, Mineral und Gipfeli

liter Mineral
im Seminarraum

Mittagessen im Restaurant

Menu
Steinpilzcrèmesuppe
**

**Pouletbrust an Senfsauce
serviert mit Butter Reis und Gemüse**
**

Sorbet mit Früchten

Cafépause am Nachmittage
im Bistro
mit Café, Jus, Mineral und Früchten

Fr. 65.00 (ohne Getränke zum Essen)

Business-Pauschale

Cafépause am Morgen
im Bistro
mit Café, Jus, Mineral und Gipfeli

liter Mineral
im Seminarraum

Mittagessen im Restaurant

Menu
Lachstater mit Salat garniert
**

**Rindsfiletmedaillon auf Steinpilzbeet
mit Pizzokels und Bohnen**
**

Amarettoparfait

Cafépause am Nachmittage
im Bistro
mit Café, Jus, Mineral und Früchten

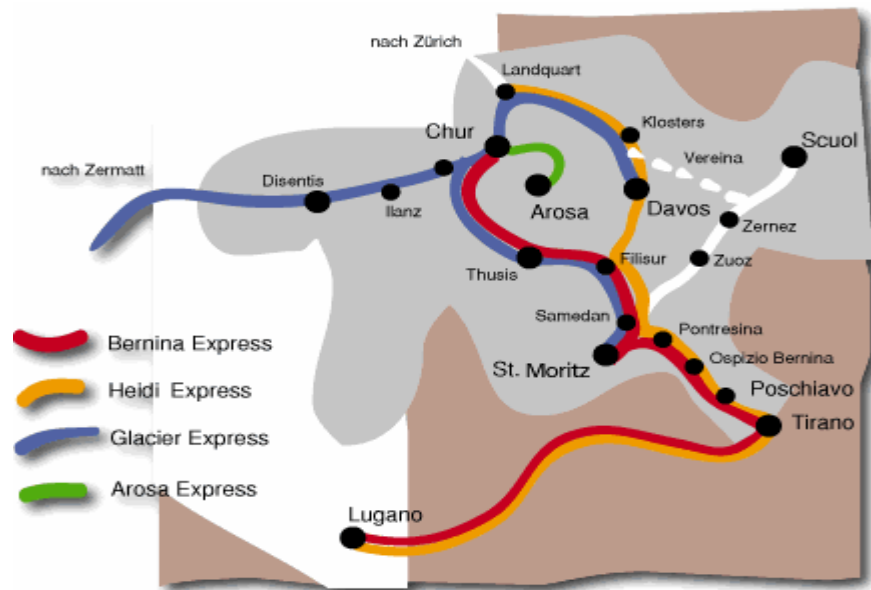
Fr. 100.00 (ohne Getränke zum Essen)



www.hotelchur.ch

Telefon 081 254 34 00

Chur, das Tor zu den 150 Tälern



Ob ein Ausflug mit der RhB oder mit dem eigenen Bus, von Chur aus gibt es einen Strauss voller Möglichkeiten, um Ihren Gästen einen unvergesslichen Graubündenaufenthalt zu garantieren !



150 Täler,
Schlösser und Kirchen,
Berggipfel und Bergbahnen
warten nur darauf, dass Sie sie Ihren Gästen näher bringen !



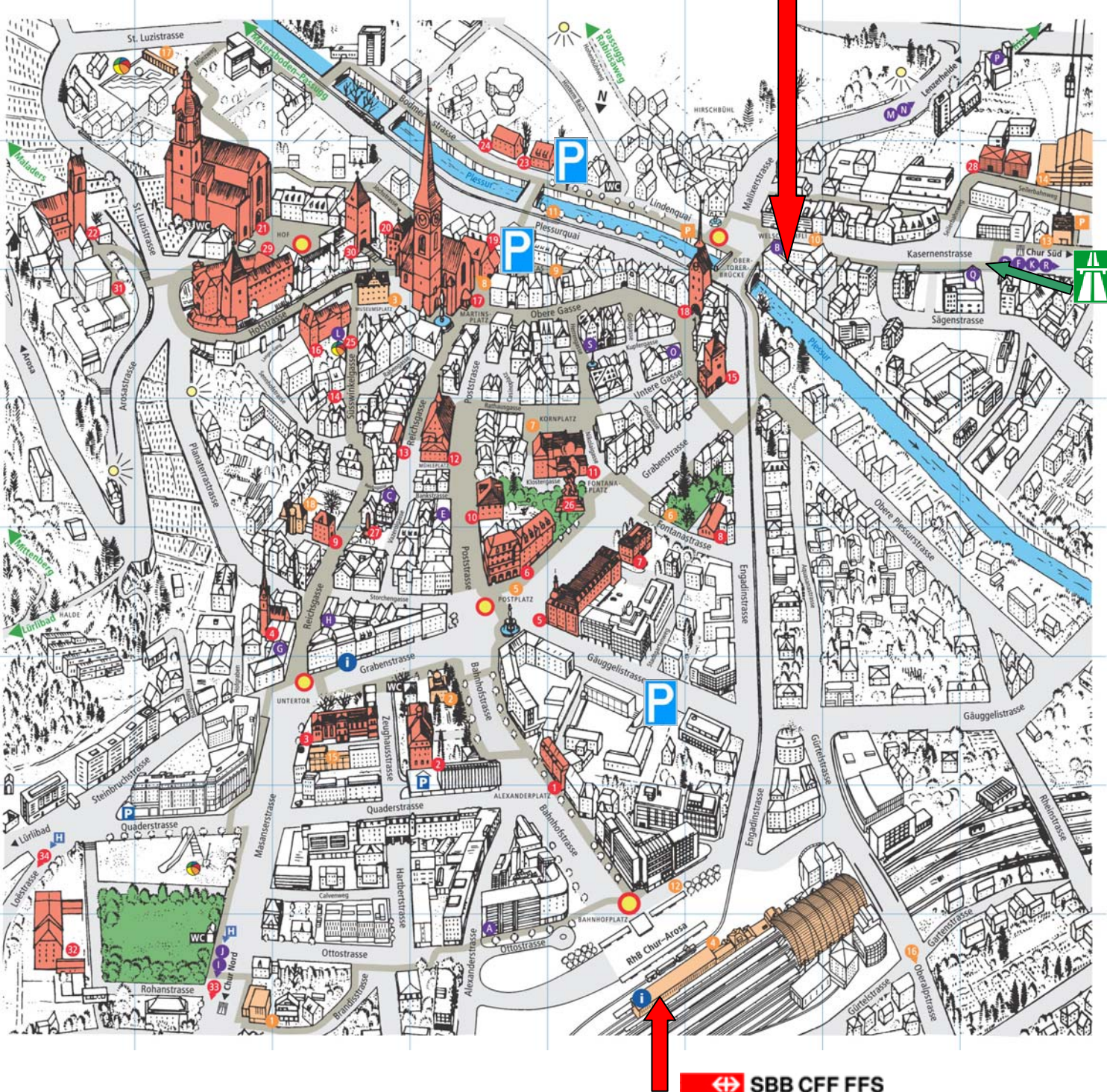
Eine Erlebnisfahrt mit dem Glacier- oder Berninaexpress, eine Weindegustation, eine Stadtführung; von weissen Berggipfeln bis südlichen Palmen, es gibt nichts, was Ihnen Graubünden nicht bieten kann !



Anfahrtsplan

Hotel Chur, Welschdörfli 2 CH-7000 Chur, Tel. +41 081 254 34 00

Autobahnausfahrt Nr. 17 Chur-Süd, 2 km in Richtung Zentrum
Exit Nr.17 „Chur-Süd“ towards the City centre 2 km, the turn left



8-10 Gehminuten vom Bahnhof entfernt
By Train: an 8-10 minute walk from railway station